

Doppelrohr-Lineareinheiten

mit Rechts- oder Linksgewinde, Doppelschlitten

AUSFÜHRUNG

Form

- **R1**: Rechtsgewinde, Wellenzapfen einseitig
- **R2***: Rechtsgewinde, Wellenzapfen beidseitig
- **L1***: Linksgewinde, Wellenzapfen einseitig
- **L2***: Linksgewinde, Wellenzapfen beidseitig

* in der Regel nicht auf Lager

Führungsrohre DIN 2391

Stahl, verchromt **SCR**

Endstücke / Schlitten / Adapterplatte

Aluminium

- kunststoffbeschichtet
schwarz, RAL 9005, struktur matt
- Befestigungs- / Aufbauflächen
bearbeitet, blank

Trapezgewindespindel

- Stahl, blank
- kugelgelagert
- Positionsgenauigkeit $\pm 0,2 \text{ mm} / 300 \text{ mm Hub}$

Leitmutter

Rotguss

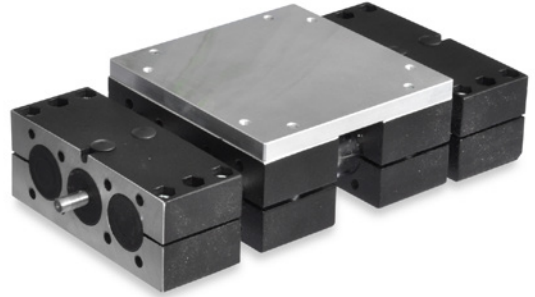
Zylinderschrauben DIN 912

Stahl, verzinkt

Sechskantmuttern DIN 985

Stahl, verzinkt

selbstsichernd durch Polyamidring



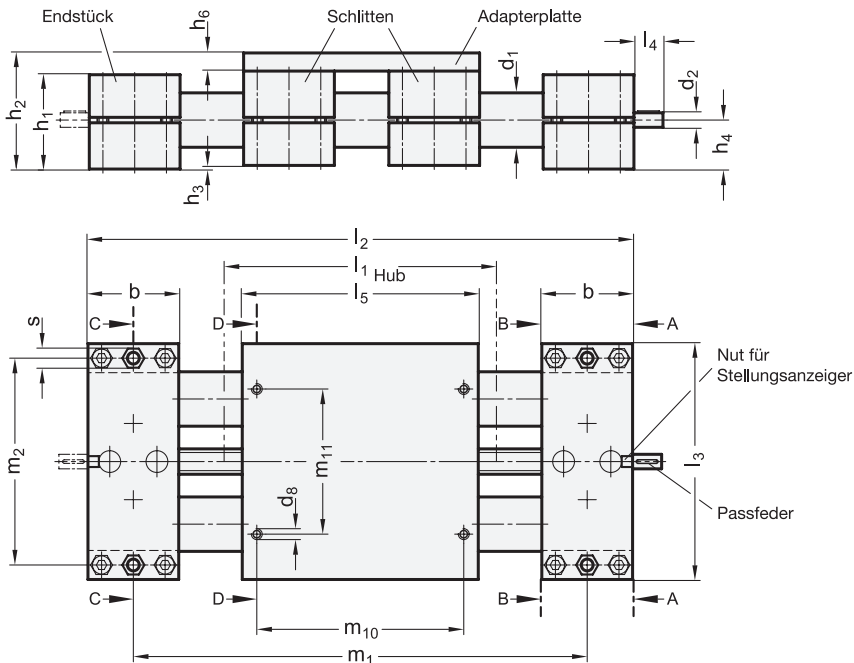
INFORMATION

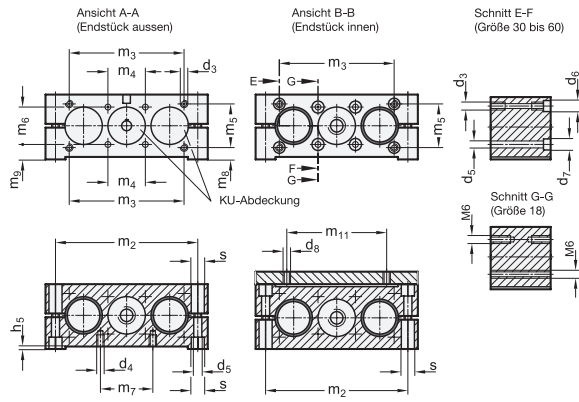
Neben den in der Tabelle angegebenen Standard-Hublängen der Doppelrohr-Lineareinheiten GN 492 kann innerhalb der maximalen Hublängen jeder Hub realisiert werden.

Um die Verstellung bzw. Positionierung des Doppelschlittens zu messen, können digitale Stellungsanzeiger angebaut werden.

ZUBEHÖR

- Montage-Sets GN 491.1 (für Stellungsanzeiger) (siehe Seite 1955)





*Vervollständige mit

- R1** Rechtsgewinde, Wellenzapfen einseitig
R2* Rechtsgewinde, Wellenzapfen beidseitig
L1* Linksgewinde, Wellenzapfen einseitig
L2* Linksgewinde, Wellenzapfen beidseitig

GN 492

Artikelnummer	d ₁	l ₁	h Max. Hubweg	Gewinde- spindel	b	d ₂	d _{3**}	d _{4***}	d ₅	d ₆	Für Schraube DIN 912	d ₇	Für Schraube DIN 912	d ₈	h ₁	h ₂	h ₃	h ₄	h ₅	h ₆	
GN 492-18-100-*-SCR	18	100	400	TR10x3	28	6	-	M 5	5.3	-	-	-	-	M 5	28	37	1	14.5	0.75	8	
GN 492-18-150-*-SCR	18	150	400	TR10x3	28	6	-	M 5	5.3	-	-	-	-	M 5	28	37	1	14.5	0.75	8	
GN 492-18-200-*-SCR	18	200	400	TR10x3	28	6	-	M 5	5.3	-	-	-	-	M 5	28	37	1	14.5	0.75	8	
GN 492-18-300-*-SCR	18	300	400	TR10x3	28	6	-	M 5	5.3	-	-	-	-	M 5	28	37	1	14.5	0.75	8	
GN 492-30-100-*-SCR	30	100	1500	TR14x4	50	8	M 6	M 6	6.5	10	M 5	11	M 6	M 6	52	64	2	27	0.85	10	
GN 492-30-150-*-SCR	30	150	1500	TR14x4	50	8	M 6	M 6	6.5	10	M 5	11	M 6	M 6	52	64	2	27	0.85	10	
GN 492-30-200-*-SCR	30	200	1500	TR14x4	50	8	M 6	M 6	6.5	10	M 5	11	M 6	M 6	52	64	2	27	0.85	10	
GN 492-30-300-*-SCR	30	300	1500	TR14x4	50	8	M 6	M 6	6.5	10	M 5	11	M 6	M 6	52	64	2	27	0.85	10	
GN 492-40-100-*-SCR	40	100	2500	TR20x4	60	12	M 8	M 8	8.5	13.5	M 6	13.5	M 8	M 8	60	76	3	31.5	1.05	13	
GN 492-40-150-*-SCR	40	150	2500	TR20x4	60	12	M 8	M 8	8.5	13.5	M 6	13.5	M 8	M 8	60	76	3	31.5	1.05	13	
GN 492-40-200-*-SCR	40	200	2500	TR20x4	60	12	M 8	M 8	8.5	13.5	M 6	13.5	M 8	M 8	60	76	3	31.5	1.05	13	
GN 492-40-300-*-SCR	40	300	2500	TR20x4	60	12	M 8	M 8	8.5	13.5	M 6	13.5	M 8	M 8	60	76	3	31.5	1.05	13	
GN 492-50-100-*-SCR	50	100	2630	TR20x4	72	12	M 10	M 8	8.5	15	M 8	15	M 8	M 8	72	92	4	38	1.2	16	
GN 492-50-150-*-SCR	50	150	2630	TR20x4	72	12	M 10	M 8	8.5	15	M 8	15	M 8	M 8	72	92	4	38	1.2	16	
GN 492-50-200-*-SCR	50	200	2630	TR20x4	72	12	M 10	M 8	8.5	15	M 8	15	M 8	M 8	72	92	4	38	1.2	16	
GN 492-50-300-*-SCR	50	300	2630	TR20x4	72	12	M 10	M 8	8.5	15	M 8	15	M 8	M 8	72	92	4	38	1.2	16	
GN 492-60-400-*-SCR	60	400	2580	TR25x5	80	14	M 10	M 10	10.5	13.5	M 8	16.5	M 10	M 10	86	106	4	45	1.35	16	
GN 492-60-500-*-SCR	60	500	2580	TR25x5	80	14	M 10	M 10	10.5	13.5	M 8	16.5	M 10	M 10	86	106	4	45	1.35	16	
GN 492-60-600-*-SCR	60	600	2580	TR25x5	80	14	M 10	M 10	10.5	13.5	M 8	16.5	M 10	M 10	86	106	4	45	1.35	16	

GN 492

Artikelnummer	l ₂	l ₃	l ₄	l ₅	m ₁	m ₂	m ₃	m ₄	m ₅	m ₆	m ₇	m ₈	m ₉	m ₁₀	m ₁₁	s	Passfeder DIN 6885	Montageset	Stellungs- anzeiger	Handrad	
GN 492-18-100-*-SCR	2xb+5+h1	81	16	81	b+5+h1	68	-	20	-	20	18	-	4.5	68	52	8	A2x2x12	GN 491.1	DD50	GN 9234	1020
GN 492-18-150-*-SCR	2xb+5+h1	81	16	81	b+5+h1	68	-	20	-	20	18	-	4.5	68	52	8	A2x2x12	GN 491.1	DD50	GN 9234	1120
GN 492-18-200-*-SCR	2xb+5+h1	81	16	81	b+5+h1	68	-	20	-	20	18	-	4.5	68	52	8	A2x2x12	GN 491.1	DD50	GN 9234	1360
GN 492-18-300-*-SCR	2xb+5+h1	81	16	81	b+5+h1	68	-	20	-	20	18	-	4.5	68	52	8	A2x2x12	GN 491.1	DD50	GN 9234	4000
GN 492-30-100-*-SCR	2xb+5+h1	130	16	130	b+5+h1	114	92	30	35	30	42	9.5	12	114	80	10	A2x2x12	GN 491.1	DD51 DD51-E	GN 9234	4340
GN 492-30-150-*-SCR	2xb+5+h1	130	16	130	b+5+h1	114	92	30	35	30	42	9.5	12	114	80	10	A2x2x12	GN 491.1	DD51 DD51-E	GN 9234	4500
GN 492-30-200-*-SCR	2xb+5+h1	130	16	130	b+5+h1	114	92	30	35	30	42	9.5	12	114	80	10	A2x2x12	GN 491.1	DD51 DD51-E	GN 9234	4900
GN 492-30-300-*-SCR	2xb+5+h1	130	16	130	b+5+h1	114	92	30	35	30	42	9.5	12	114	80	10	A2x2x12	GN 491.1	DD51 DD51-E	GN 9234	8650
GN 492-40-100-*-SCR	2xb+5+h1	180	17	180	b+5+h1	160	132	39	38	39	62	12.5	12	160	120	13	A4x4x12	GN 491.1	DD52R DD52R-E	GN 9234	9000
GN 492-40-150-*-SCR	2xb+5+h1	180	17	180	b+5+h1	160	132	39	38	39	62	12.5	12	160	120	13	A4x4x12	GN 491.1	DD52R DD52R-E	GN 9234	9665
GN 492-40-200-*-SCR	2xb+5+h1	180	17	180	b+5+h1	160	132	39	38	39	62	12.5	12	160	120	13	A4x4x12	GN 491.1	DD52R DD52R-E	GN 9234	10150
GN 492-40-300-*-SCR	2xb+5+h1	180	17	180	b+5+h1	160	132	39	38	39	62	12.5	12	160	120	13	A4x4x12	GN 491.1	DD52R DD52R-E	GN 9234	14000
GN 492-50-100-*-SCR	2xb+5+h1	206	18	206	b+5+h1	184	150	46	50	46	62	13	15	184	134	13	A4x4x12	GN 491.1	DD52R DD52R-E	GN 9234	14440
GN 492-50-150-*-SCR	2xb+5+h1	206	18	206	b+5+h1	184	150	46	50	46	62	13	15	184	134	13	A4x4x12	GN 491.1	DD52R DD52R-E	GN 9234	14860
GN 492-50-200-*-SCR	2xb+5+h1	206	18	206	b+5+h1	184	150	46	50	46	62	13	15	184	134	13	A4x4x12	GN 491.1	DD52R DD52R-E	GN 9234	16020
GN 492-50-300-*-SCR	2xb+5+h1	206	18	206	b+5+h1	184	150	46	50	46	62	13	15	184	134	13	A4x4x12	GN 491.1	DD52R DD52R-E	GN 9234	26900
GN 492-60-400-*-SCR	2xb+5+h1	240	19	240	b+5+h1	216	185	55	60	55	74	14	16.5	216	160	17	A5x5x16	GN 491.1	DD52R DD52R-E	GN 9234	28550
GN 492-60-500-*-SCR	2xb+5+h1	240	19	240	b+5+h1	216	185	55	60	55	74	14	16.5	216	160	17	A5x5x16	GN 491.1	DD52R DD52R-E	GN 9234	30000
GN 492-60-600-*-SCR	2xb+5+h1	240	19	240	b+5+h1	216	185	55	60	55	74	14	16.5	216	160	17	A5x5x16	GN 491.1	DD52R DD52R-E	GN 9234	30200

** nutzbare Gewindetiefe beidseitig min. 2 x d₃

*** nutzbare Gewindetiefe min. 1.5 x d₄

Gewicht bezieht sich auf Form R1

